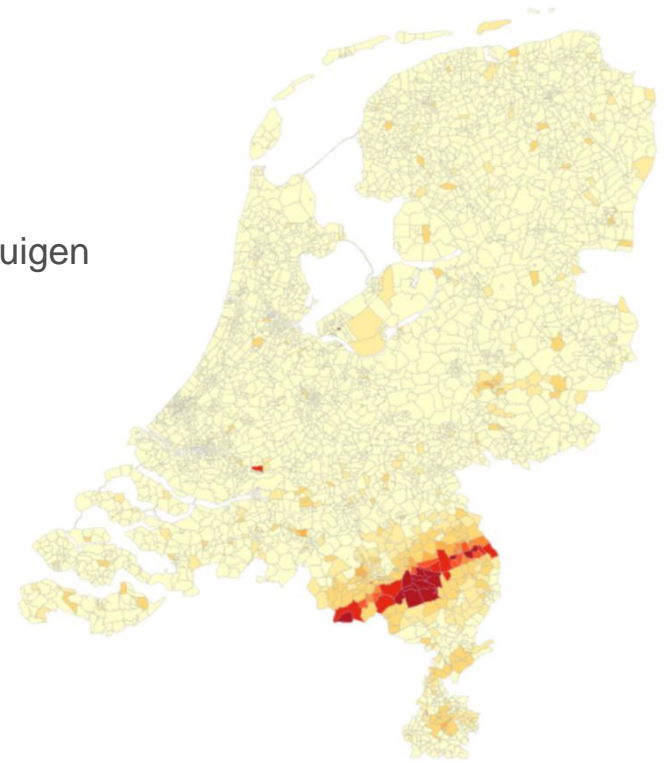


Zuidoost Nederland 23 juni 2016

- Inmiddels 675 miljoen verzekerde schade
- 100.000 claims op één dag
- Particulier: minstens 500 miljoen: 40% huizen, 60% voertuigen
- Zakelijk: minstens 175 miljoen, vooral agrariërs
- Schade kan nog oplopen
- Ook veel niet verzekerde schade, ook vooral agrariërs



Aantal claims per 1.000 huishoudens





Klimaatverandering en Verzekerbbaarheid

Als risico's te groot worden, wordt verzekeren soms moeilijk.

- *Passen de risico's nog wel in de risicovoorkeur van de verzekeraar?*
- *Zijn de risico's nog wel (gedeeltelijk) te herverzekeren?*
- *Zijn premie en verzekeringsvoorwaarden nog wel toereikend?*
- *Is er nog wel sprake van een onzeker voorval?*
- *Is 'de klant' zich bewust van het risico en eigen verantwoordelijkheid?*
- *Is het risico bij bepaalde groepen te hoog om op te brengen uit premie?*
- *Afweging: premiebeheersing versus solidariteit (antiselectie)*

Sommige risico's zijn nu vrijwel niet verzekerd (overstroming)



Target two degrees

Insurance Europe online interactive tool

Here you can find more examples of adaptation-related measures undertaken by insurers



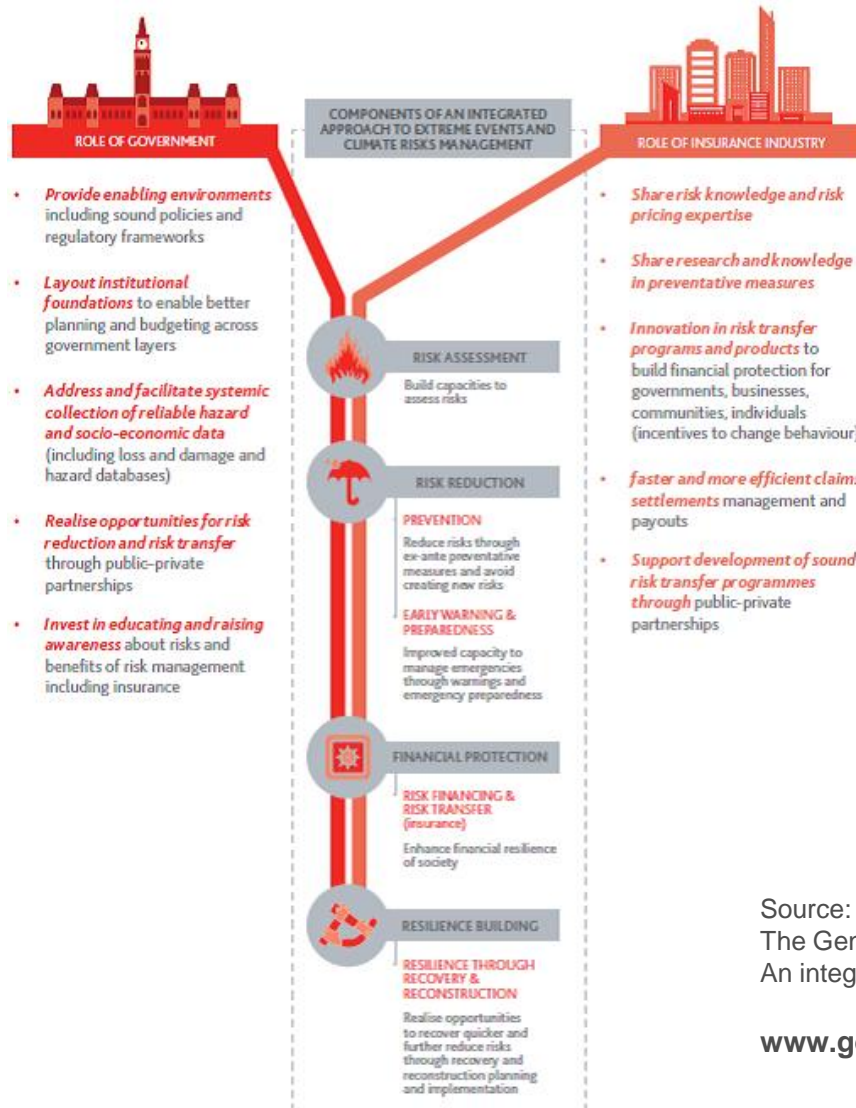
target two degrees **2^o**



<http://insuranceeurope.eu/target-two-degrees>



Geneva Association: Publiek-private samenwerking



Wat doen verzekeraars?

Wat doet de overheid?

Waar ligt de “perfect match”?

Source: M. Golnaraghi, S. Surminski and K-U. Schanz (2016)

The Geneva Association

An integrated Approach to Managing Extreme Events and Climate Risks

www.genevaassociation.org/media



Projectgroep klimaatverandering

Q1

- Risico's
- Knelpunten

Q2

- Aanbevelingen

Dialogoog met partners!



Timo Brinkman
Beleidsadviseur
Sector Schadeverzekeringen
Verbond van Verzekeraars
070 – 333 86 11
t.brinkman@verzekeraars.nl
www.verzekeraars.nl

