

# CitiSense

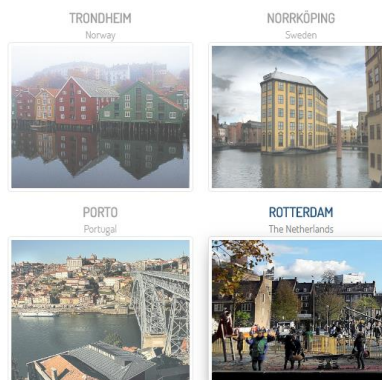
## CITISENSE: inwoners betrekken bij klimaatadaptatie

*CITISENSE: Urban Climate Resilience through Participatory Risk Management Systems*

Het betrekken van bewoners bij het verzamelen van data, kennis en ervaringen


Het CITISENSE project draait om het vergroten van zelfredzaamheid van inwoners tijdens meteorologische gebeurtenissen zoals, hittegolf, hevige regenval, overstroming en extreme kou. Door te werken met *citizen sensing* technieken is het doel om inwoners bij metingen en signaleringen te betrekken en daarbij ook de betrokkenheid bij mogelijke oplossingen te vergroten. Daarnaast is het doel om de zelfredzaamheid van inwoners en de bereidheid om zelf kleine oplossingen toe te passen te vergroten om zo een positief effect te hebben op *Urban Climate Resilience*.

Vanuit vier verschillende geografische locaties en verschillende typen stedelijke omgevingen wordt gekeken naar de effectiviteit van het toepassen van *citizen sensing* technieken:



De pilot steden variëren in grootte en problematiek, maar ook in de mate waarin de steden zelf actief zijn in klimaatadaptatie. Zo wordt bijvoorbeeld in pilot case Rotterdam in eerste plaats gekeken naar wateroverlast, maar wordt er wel een duidelijke link gelegd naar Porto om zo te leren van hittestress problematiek. Daarnaast wordt ook bekeken welke invloed de interactie tussen de gemeente en de inwoners heeft. Zijn inwoners bijvoorbeeld eerder geneigd om zelf actie te ondernemen of worden problemen bij overlast direct bij de gemeente neergelegd?

De diversiteit aan onderzoekers en consultants bij de universiteiten en het kennisinstituut (software engineers, gedragswetenschappers, hydrologen, etc.) is een goede balans om in dit project niet alleen mooie resultaten voor elke pilot te krijgen, maar ook om de pilots en de inwoners van elkaar te laten leren.

Contactpersonen (Deltares)	Feiten	Betrokken organisaties
Annette Zijderveld <a href="mailto:annette.zijderveld@deltares.nl">annette.zijderveld@deltares.nl</a> 	Looptijd: 3 jaar Budget: 167 K over 3 jaar waarvan 60K eigen financiering Deltares	Linköping University Norwegian University of Science and Technology University of Porto Deltares Municipalities of Norrköping, Trondheim, Porto and Rotterdam