

# Groen/Blauwe Linten en KA in Dordrecht

Visualisatie van proces; van visie naar uitvoeringsprojecten in 6 maanden

## Samenvatting

### Doel

In het Living Lab Ruimtelijke Adaptatie wordt de concept visie op Dordrecht als NLDeltastad uitgewerkt in een drietal ontwerpstudio's. Het vertrekpunt daarbij is het idee van groenblauwe linten die niet alleen een belangrijke rol spelen in het klimaat bestendig en robuust maken van de stad, maar ook belangrijke functies vervullen. Daarnaast vertegenwoordigen de linten veel waarden, waar vaak lastig financiering voor gevonden kan worden. Toch is het belangrijk dat we de groenblauwe linten behouden, liefst versterken. Hiervoor gaan we met de vele baathouders / stakeholders van de groenblauwe linten een proces in om deze waarde/functies te inventariseren en daar een (concept) visie op te formuleren. Vervolgens gaan we op zoek naar concrete projecten waarin we de klimaatopgave willen realiseren met groen en blauwe oplossingen die aansluiten bij ook andere waarden en functies.

### Data

**Contactpersoon:** Ellen Kelder, [etgkelder@dordrecht.nl](mailto:etgkelder@dordrecht.nl)  
**Opdrachtgever(s):** gemeente Dordrecht ism Caroline Ammerlaan (Provincie Zuid Holland) Jochem Callenfels (Waterschap Hollandse Delta) Ellen Kelder (Gemeente Dordrecht) Desiree Bokma (Atelier X) Gemma Van Eijdsden (Rijkswaterstaat)  
**Jaar van ontwerp:** 2017  
**Ontwerpers:** Loes Verhaart, De Urbanisten

### Proces stappen

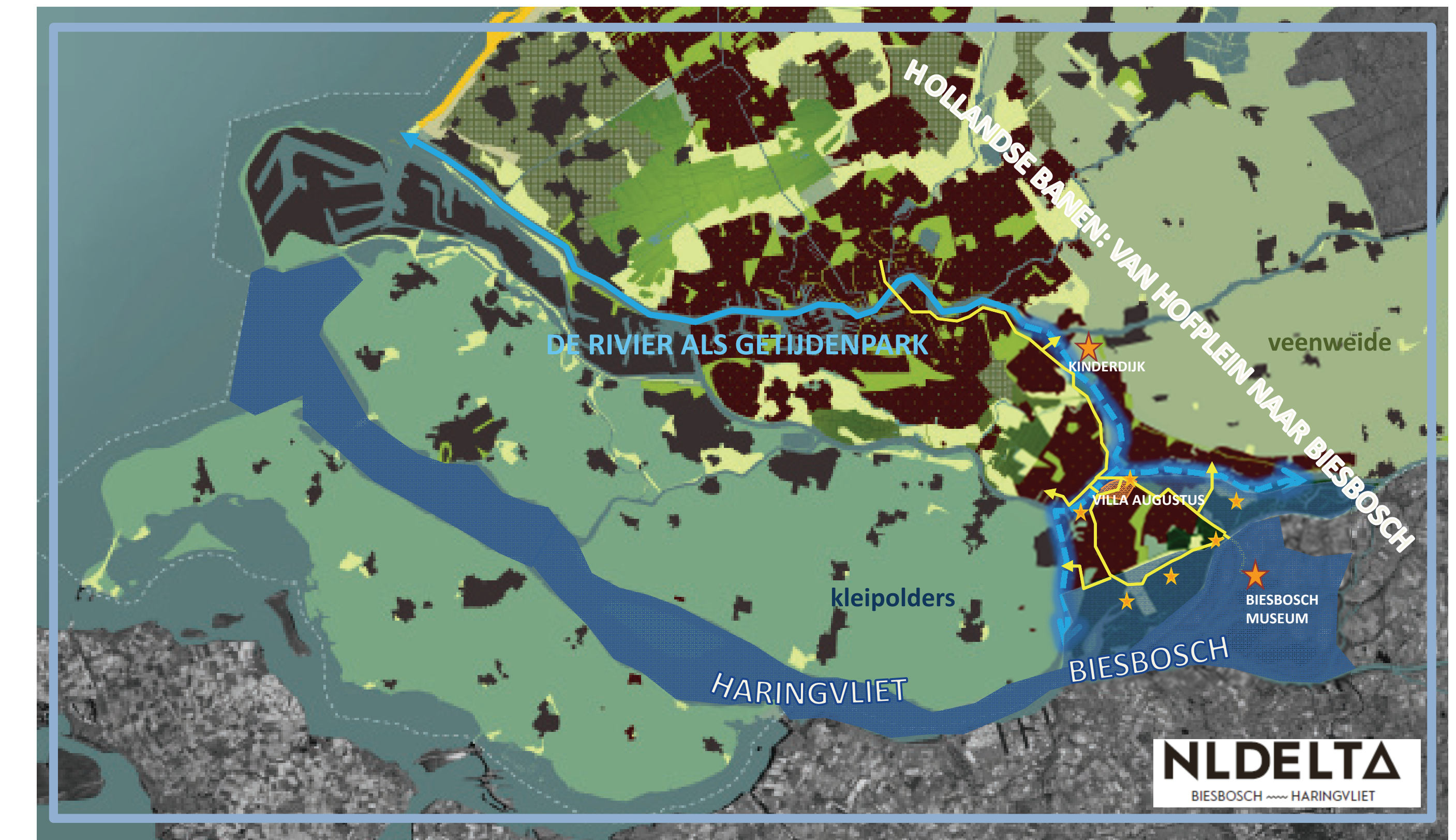
1<sup>ste</sup> AtelierX, (28 sep. 2017): Regionale schaal Inventarisatie en waardering van de fysieke blauwgroene linten, kansen en bedreigingen en welke programma's, beleidstrajecten zijn er die voor versterking hiervan financiering bieden.

2<sup>de</sup> AtelierX, (21 nov. 2017), Schaal van de stad Inventarisatie en waardering van de groenblauwe linten, amen met de stakeholders om aan te geven waar zij kansen en knelpunten zien in deze linten. De sessie levert 5-10 projecten op waar stakeholders aan verder willen werken.

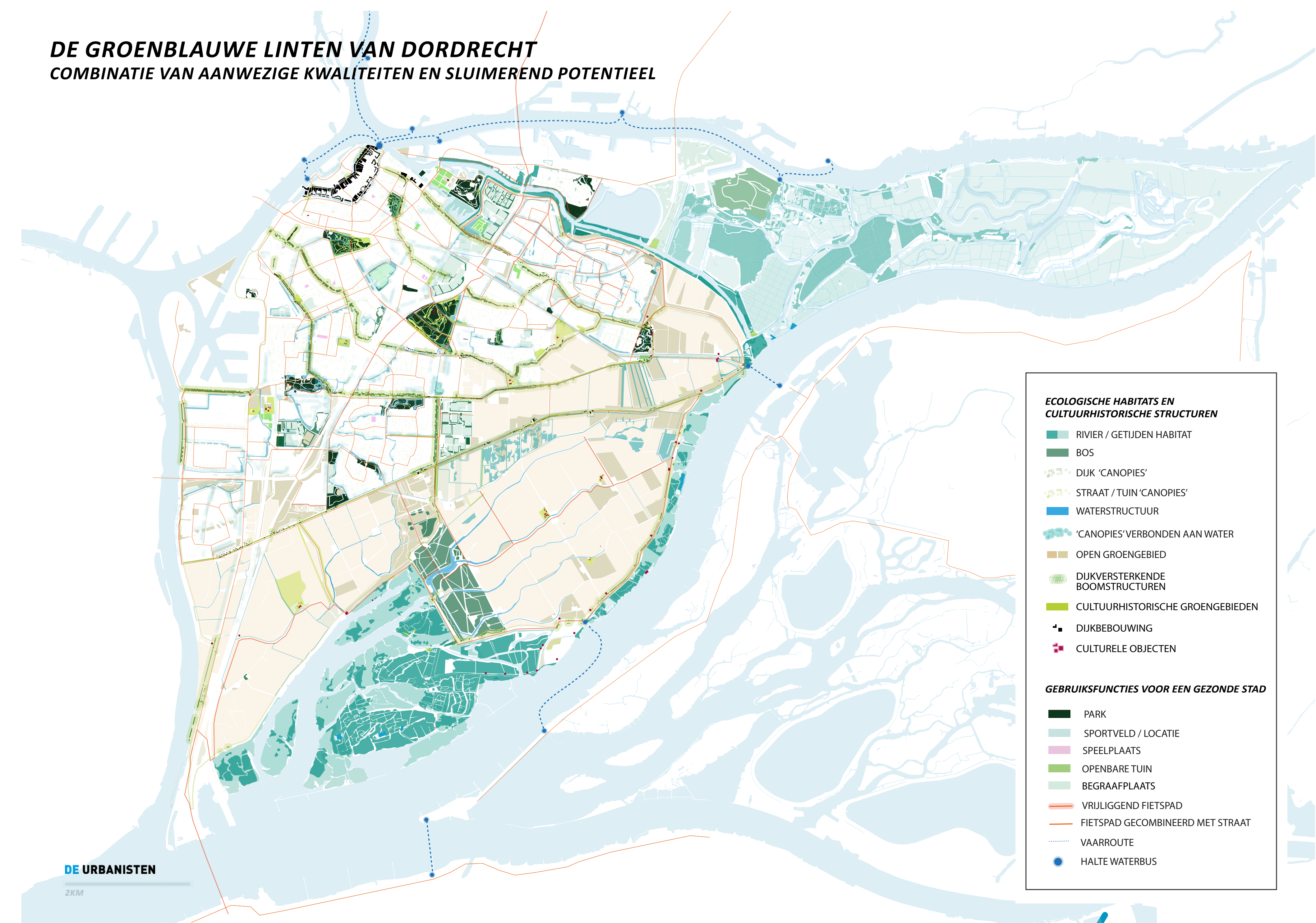
3<sup>de</sup> AtelierX, (jan. 2018), Projecten Inzoomen op projecten om de kansen en knelpunten van de functies of waarden van het groen en blauw verder uit te werken per project. Inzet is om minimaal 5 projecten die kansrijk zijn en waar voldoende stakeholders interesse in hebben mee te nemen naar de laatste stap; de winterschool.

**Winterschool (feb. of mrt. 2018)**  
In de Winterschool bieden we 5 projecten een vliegende start. De deelnemers aan de winterschool krijgen begeleiding en instrumenten om hun projectidee uit te werken tot een volwaardig prototype van een uitvoerbaar project. Het resultaat zal per project een intentie, afspraak of werkplan opleveren – afhankelijk van de fase waarin het project zich bevindt. Daarnaast trekken we algemene lessen ten behoeve van de opschaling naar andere projecten of gebieden.

DORDRECHT  
SPIL IN HET DELTA LANDSCHAP



DE GROENBLAUWE LINTEN VAN DORDRECHT  
COMBINATIE VAN AANWEZIGE KWALITEITEN EN SLUIMEREND POTENTIEEL



Platformbijeenkomst Klimaat en Water 12 december 2017