



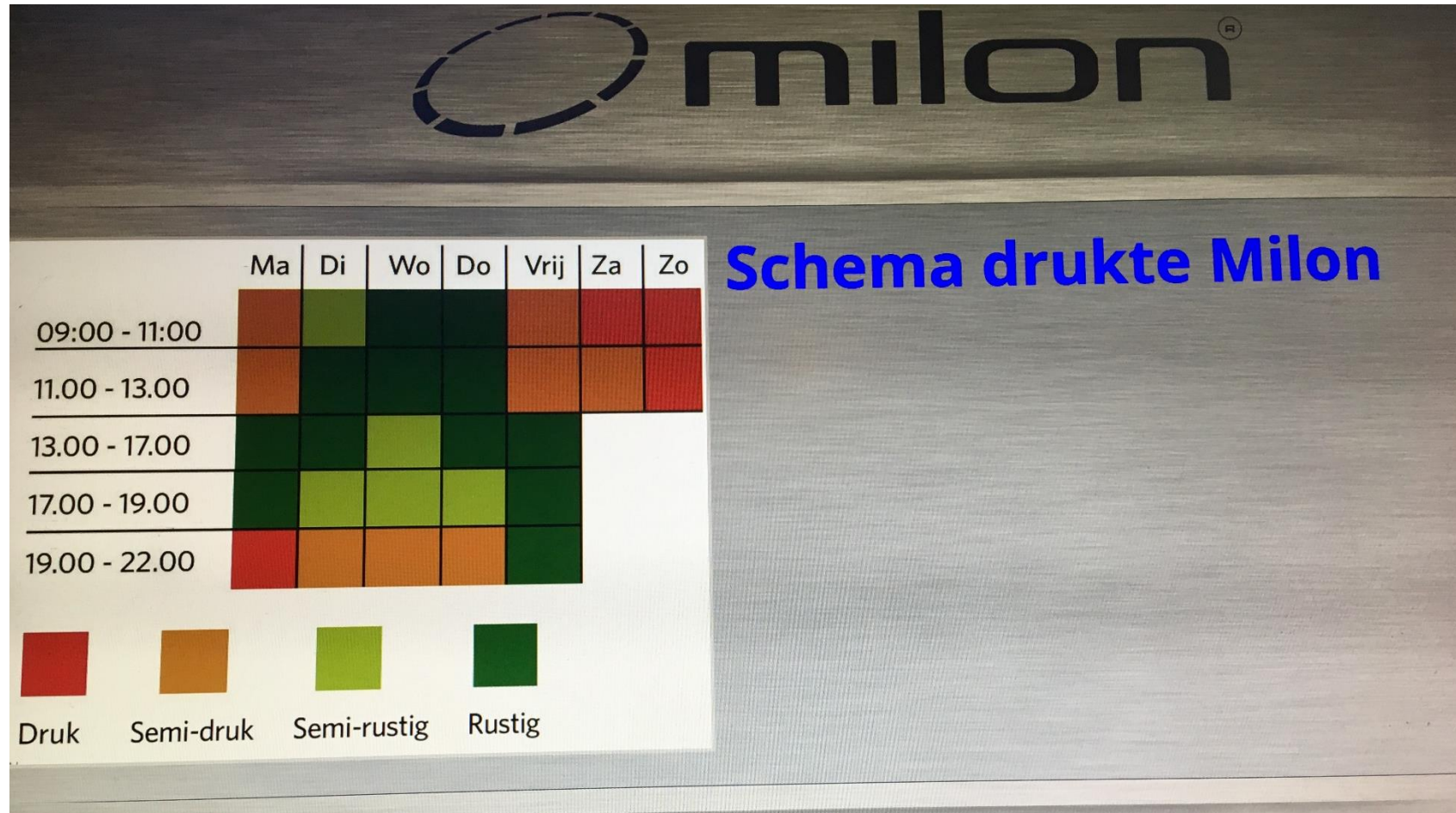
Risicodialog voeren  
en strategie opstellen

# Routekaart Risicodialog

Werkregiobijeenkomst september 2019

Yigall Schilp

# Risicodialogen zijn overal...



# Deltaplan Ruimtelijke adaptatie



## 7 ambities

voor een waterrobuuste en  
klimaatbestendige inrichting  
van Nederland



# Doel risicodialoog

- Bewustzijn kwetsbaarheid klimaatextremen vergroten
- Bespreken hoe kwetsbaarheid te verminderen is
- Bespreken wat accepteren en wat niet



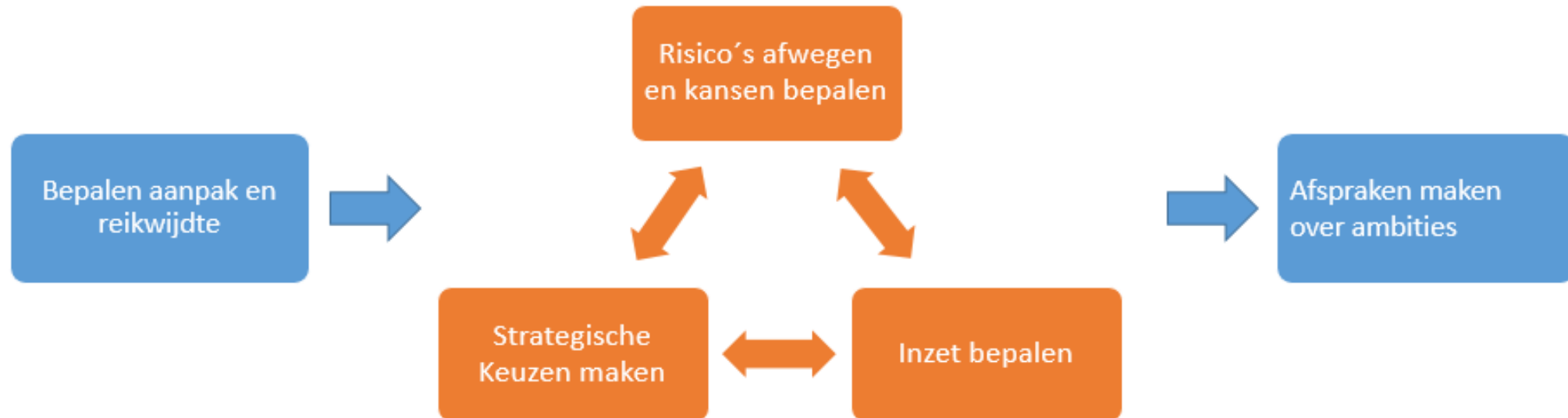
# Uitgangspunten: kader



Stap 1. Risicodialoog voorbereiden

Stap 2. Risicodialoog voeren

Stap 3. Risicodialoog afronden



# Uitgangspunten: doel en gebruik



- Gemeenten / waterschappen eerste doelgroep, ook geschikt voor andere overheden en partijen
- Bruikbaar voor elk instapniveau
- Biedt handvatten voor volgende stap via ongeveer 20 hoofd- en subvragen
- Per vraag ervaringen van tools en instrumenten en voorbeelden

# Resultaten werkregiobijeenkomst januari 2019



- **Algemeen:** structuur is herkenbaar
- **Voorbereiden:** self-assesment (Eigen rol? Wie? Andere trajecten zoals energie, omgevingswet?)
- **Voeren:** Inspiratie is nuttiger dan de tools en instrumenten zelf.
- **Voeren:** Hulp bieden bij keuzes (Hoe prioriteren? Koppelen Lange termijn!).
- **Afronden:** afronding is ook weer een start. Spreek heldere taal.

# Gebruikersgroep

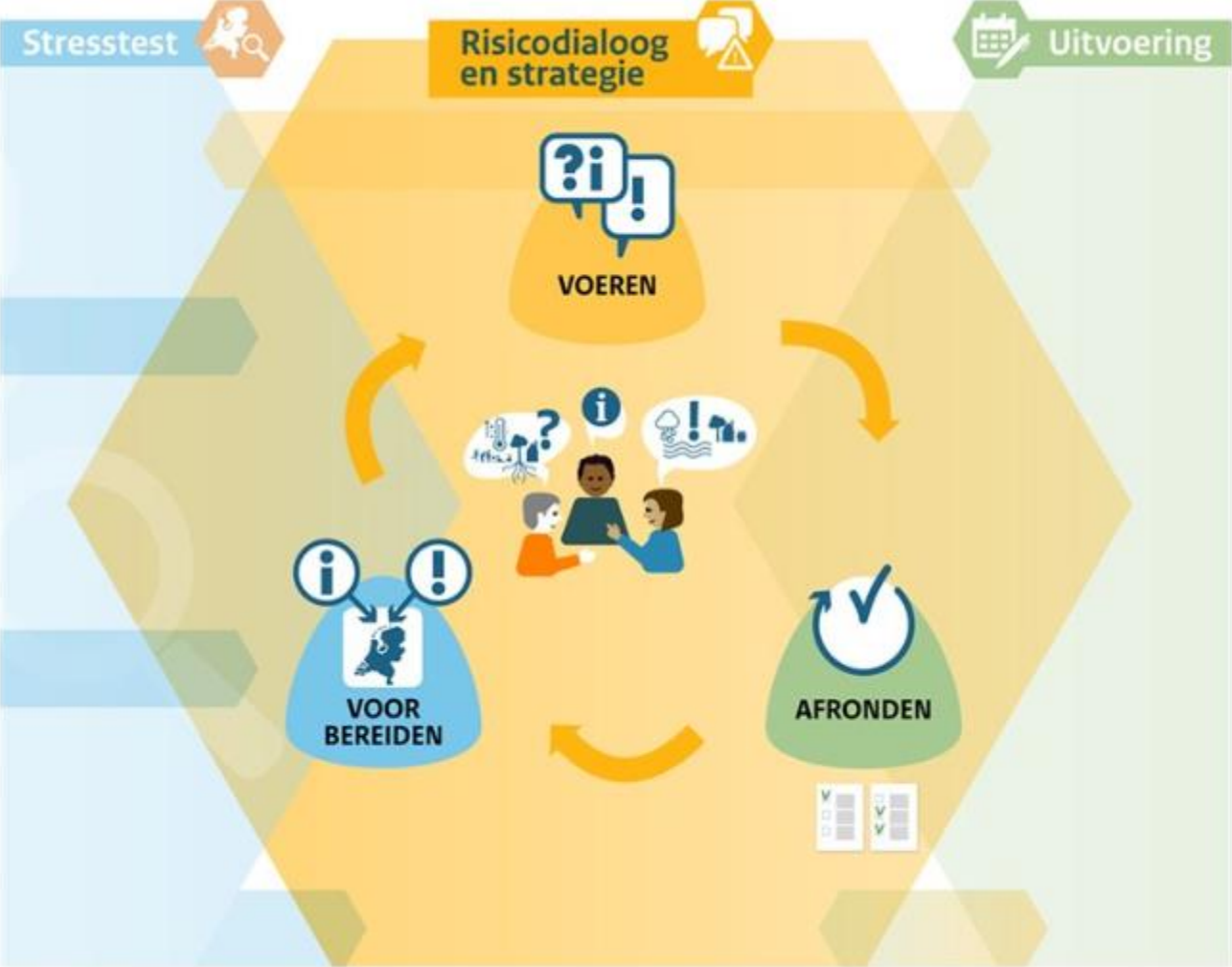
## Aanbevelingen:

- Maak gebruik van een 'landingspagina'
- Skillset voor 'het goede gesprek'
- Bied een 'quick start'' om snel te beginnen





# Testomgeving routekaart: van stresstest naar risicodialoog



# Testomgeving: landingspagina



Home Actueel Site-overzicht Hulpmiddelen Sectoren Voorbeelden Beleid en programma's

Zoeken

Home > Routekaart risicodialoog >

→ Routekaart risicodialoog

→ Voorbereiden risicodialoog

→ Voeren risicodialoog

→ Afronden risicodialoog

Geef uw feedback

## Routekaart risicodialoog

In het Deltaplan Ruimtelijke adaptatie (DPRA) is afgesproken dat heel Nederland in 2050 waterrobuust en klimaatbestendig is ingericht. Het DPRA gebruikt hiervoor [7 ambities](#). Ambitie 1 is het in beeld brengen van kwetsbaarheden door middel van een [stresstest](#). Ambitie 2 is het voeren van een risicodialoog en het opstellen van een strategie. De afspraak is dat alle overheden ambitie 2 uiterlijk in 2020 hebben gerealiseerd.

Op deze pagina vind je meer informatie over de risicodialogen en een 'routekaart'. Deze routekaart helpt je op weg als je aan de slag bent – of



Deze routekaart is opgesteld opdracht van het

# Testomgeving: navigatie

## → Routekaart risicodialoog

→ Voorbereiden risicodialoog

→ Voeren risicodialoog

→ Afronden risicodialoog



# Testomgeving: inhoud



→ [Routekaart risicodialoog](#)

→ [Voorbereiden risicodialoog](#)

→ [Voeren risicodialoog](#)

→ [Afronden risicodialoog](#)

## Voeren van een risicodialoog

Het daadwerkelijk voeren van een risicodialoog vormt de centrale stap in het dialoogproces, waarin we de volgende twee onderdelen onderscheiden:

1. Het gesprek moet leiden tot gedeelde opvattingen over de (potentiële) kwetsbaarheden en kansen.
2. Je bepaalt de gezamenlijke ambities en de benodigde inzet en maakt strategische keuzen.

### 1. Wat kun je doen om te komen tot gedeelde opvattingen over kwetsbaarheden en kansen?

Een risicodialoog voer je in de vorm van werksessies, workshops,



# Testomgeving: structuur

## Hoofdvragen

### Voeren van een risicodialoog

Het daadwerkelijk voeren van een risicodialoog vormt de centrale stap in het dialoogproces, waarin we de volgende twee onderdelen onderscheiden:

1. Het gesprek moet leiden tot gedeelde opvattingen over de (potentiële) kwetsbaarheden en kansen.
2. Je bepaalt de gezamenlijke ambities en de benodigde inzet en maakt strategische keuzen.

#### 1. Wat kun je doen om te komen tot gedeelde opvattingen over kwetsbaarheden en kansen?

Een risicodialoog voer je in de  n van werksessies.

## Subvragen

- + Welke stappen kun je nemen om tot een gedeeld urgentie- en probleembesef te komen?
- + Wat kun je doen om te bepalen wat (on)acceptabele kwetsbaarheden zijn?
- + Wat kun je doen om meekoppelkansen te benutten?

## Voorbeelden / inspiratie

### Inspirerende voorbeelden, tools en tips

Een vorm van **risico-gestuurd beheer** is toegepast in [Enschede](#) bij de (interne gemeenteraad) risicodialoog. En in [Rotterdam-Noord](#) is een integrale kwetsbaarheidsanalyse toegepast. Hierin is voor het gebied Rotterdam-Noord gekeken naar de kwetsbaarheid van de netwerken (vitale functies), en tot welke schade en slachtoffers deze kunnen leiden.

**Gezondheidsbaten** door meer sponzen en groen in de wijk zijn in beeld gebracht in de studie “Tegen de hitte in Merwedekanaalzone deelgebied 5 te Utrecht” (Gemeente Utrecht, 2018).

# Testomgeving: tools

## Voorbeelden / inspiratie

Home > Voorbeelden > Risicodialoog wateroverlast in Enschede >

### Risicodialoog wateroverlast in Enschede

De gemeente Enschede begon de risicodialoog voor wateroverlast en grondwateroverlast al in 2014. Dat noemden ze toen nog niet de risicodialoog, maar 'risicogestuurd waterbeheer'. De waterbeheerders brachten in kaart welke

Projectsoort  
**Risicodialoog**

Deelnemer

		Bepaling effect of ernst categorie					Bepaling risico						
		Kernwaarden					Kans						
		Veiligheid & gezondheid	Kwaliteit leefomgeving			Financiën	Imago	(vrijwel) onmogelijk <1/1000	Kans onwaarschijnlijk ≥ 1/1.000 < 1/100 jaar	Kans mogelijk ≥ 1/100 jaar < 1/10 jaar	waarschijnlijk ≥ 1/10 jaar < 1 jaar	geregeld ≥ 1 jaar < 1/maand	vaak > 1/maand
			Bereikbaarheid	Leefbaarheid OR	Leefbaarheid particulier								
st. categorie	zeer ernstig						M	H	ZH	EH	EH	EH	
	ernstig						L	M	H	ZH	EH	EH	
	Aanzienlijk						ZL	L	M	H	ZH	EH	
	matig						ZL	ZL	L	M	H	ZH	

### Inspirerende voorbeelden, tools en tips

Een vorm van **risico-gestuurd beheer** is toegepast in **Enschede** bij de (interne gemeenteraad) risicodialoog. En in **Rotterdam-Noord** is een integrale kwetsbaarheidsanalyse toegepast. Hierin is voor het gebied Rotterdam-Noord gekeken naar de kwetsbaarheid van de netwerken (vitale functies), en tot welke schade en slachtoffers deze kunnen leiden.

**Gezondheidsbaten** door meer sponzen en groen in de wijk zijn in beeld gebracht in de studie "Tegen de hitte in Merwedekanaalzone deelgebied 5 te Utrecht" (Gemeente Utrecht, 2018).

# Testomgeving: voorbeelden

## Regionale Adaptatie Strategie Rijk van Maas & Waal

De regio Rijk van Nijmegen en Land van Maas & Waal heeft als een van de eerste regio's in Nederland een Regionale Adaptatiestrategie (RAS) opgesteld. Deze RAS gaat er voor zorgen dat de regio in 2035, maar uiterlijk in 2050 klimaatbestendig is!



Projectsoort  
Adaptatieplan/strategie

Deelnemer  
Waterschap Rivierenland, provincie Gelderland, gemeente Berg & Dal, gemeente Beuningen, gemeente Druten, gemeente Heumen, gemeente Nijmegen, gemeente West Maas & Waal & gemeente Wijchen

Schaal  
Regio

Thema  
Droogte, Hitte, Overstroming, Wateroverlast

## Voorbeelden / inspiratie

### Inspirerende voorbeelden, tools en tips

Bij het opstellen van de regionale adaptatiestrategie in de regio **Maas en Waal/Rijk van Nijmegen** bleek het praten met bestuurders over klimaatadaptatie aan de hand van een kanskaart een schot in de roos voor het krijgen van bestuurlijke aandacht.

Uitgangspunt bij de regionale adaptatiestrategie van **Voorne-Putten** is dat klimaatadaptatie wordt gezien als kans om de kwaliteiten van het eiland te versterken. Een voorbeeld van zo'n



# Vervolg

- Gebruikersgroep oktober / november
- 14 november 2019 preview op Deltacongres
- November 2019 oplevering eerste versie november
- 2020: verrijken en aanvullen





# Vraag aan u:

# Aanvullen voorbeelden, ervaringen en tips

## Heb jij ervaring met een risicodialoog? Deel die met ons!

We zijn op zoek naar aansprekende voorbeelden, inspirerende ervaringen, slimme tools en goede tips. Vul hieronder in wat jou heeft geholpen bij het voorbereiden, voeren of afronden van de risicodialoog. We halen de kaartjes op en wie weet win jij wel een boek!



.....

.....

.....

.....

.....

.....

.....

.....

.....

.....

.....

.....

.....

.....

.....

.....

.....

.....

.....

.....

.....

Voor- en achternaam: .....

E-mail adres: .....

Telefoonnummer: .....



# Werkvorm

- Doel: aanvullen en verrijken van testomgeving
- 5 groepen

Landingspagina:

Mark van Kruining

deze zaal

Vorbereiden:

Fenny de Vries

deze zaal

Voeren 1:

Thuy Do

subzaal

Voeren 2:

Paulien Hartog

subzaal

Afronden:

John Tobben

deze zaal



# Werkvorm

## Wat kun je doen om een risicodialoog voor te bereiden?

- Wat bespreek je in een risicodialoog?
- Wat heb je nodig om een risicodialoog te kunnen voeren?
- Wie betrek je in een risicodialoog?
- Hoe en wanneer betrek je bestuurders en stakeholders?



Risicodialoog voorbereiden


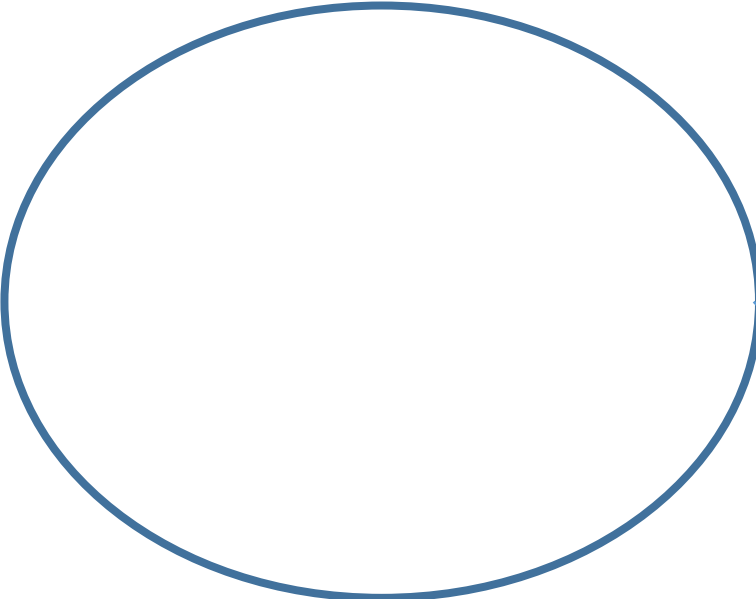


# Werkvorm

Vraag en antwoord  
+ toelichting

Wat kun je doen om een risicodialoog voor te bereiden?

- Wat bespreek je in een risicodialoog?
- Wat heb je nodig om een risicodialoog te kunnen voeren?
- Wie betrek je in een risicodialoog?
- Hoe en wanneer betrek je bestuurders en stakeholders?



Risicodialoog voorbereiden



Biedt de Q&A handvat naar jouw volgende stap, wat moet er bij/af?

# Werkvorm

- Doel: aanvullen en verrijken van eerste versie
- 5 groepen

Landingspagina:

Mark van Kruining

deze zaal

Vorbereiden:

Fenny de Vries

deze zaal

Voeren 1:

Thuy Do

subzaal

Voeren 2:

Paulien Hartog

subzaal

Afronden:

John Tobben

deze zaal

