

# HOE VERBIND JE DE ENERGIETRANSITIE MET KLIMAATADAPTATIE?

‘Link’ biedt hulp voor adviseurs die een ‘RES’ of een ‘RAS’ opstellen



Ben je net lekker op stoom met je plannen voor de energietransitie, blijkt dat je ook rekening moet houden met klimaatadaptatie of andersom! Voor iedereen die nu bijvoorbeeld met een Regionale Energie Strategie (RES) of Regionale Adaptatie Strategie (RAS) bezig is hebben we dit documentje gemaakt om je op weg te helpen met het leggen van de koppeling.

Zowel het Nationale Programma Regionale Energie Strategieën (NP RES) als het Deltaprogramma Ruimtelijke Adaptatie (DPRA) stellen dat het belangrijk is dat je die koppeling legt. Mitigatie en adaptatie zijn twee kanten van dezelfde medaille; het beperken van (de gevolgen van) klimaatverandering. Zowel klimaatadaptatie als de energietransitie vragen om investeringen in de openbare ruimte. Daarom is het goed als je in jouw strategie rekening houdt met beide onderwerpen.

Gelukkig valt dat in de praktijk best mee. Je hoeft het echt niet allemaal zelf te bedenken, als je maar op de juiste momenten schakelt met de juiste collega's. Om het hele proces nog leuker en makkelijker te maken introduceren we 'Link', jouw ietwat betweterige maar goedbedoelende gids op het grensvlak tussen klimaatadaptatie en de energietransitie.



# VOORBEELDEN

*Adapt:* Hier ligt een drinkwaterleiding om alle woningen van koel en schoon drinkwater te voorzien. De temperatuur mag niet boven de 24 graden komen.

*Watt:* Dat is exact de route waarlangs we ons warmtenet zullen moeten leggen om al die woningen ook van goede centrale verwarming te kunnen voorzien. Dat water heeft dan een temperatuur van bijna 100 graden, waardoor ook de bodem in de directe omgeving iets opwarmt.

*Link:* Plan vroegtijdig dat de leidingen elkaar niet beïnvloeden.

## 6. Uitdaging



*Adapt:* Al die airco's laten de buitentemperatuur oplopen en het is daar al zo'n hete steenwoestijn.

*Link:* Uitdaging om warmtewerend en/of verkoelend te bouwen en in te richten.

## 7. Uitdaging



*Watt:* Dankzij die zonnepanelen draaien alle airconditioners in die appartementen op duurzame energie!

*Watt:* We hebben beperkt innovatiebudget voor een energieneutrale weg.

*Adapt:* We kunnen innovatiebudget toevoegen als de weg ook water kan vasthouden, bergen en afvoeren.

*Link:* Kijk of je innovatieprogramma's en subsidies kunt combineren voor meerdere duurzame onderwerpen.

## 8. Innovaties



*Watt:* Ik organiseer op dezelfde avond – in het café tegenover dat buurthuis – een bijeenkomst over de beoogde energietransitie in de wijk en ik verwacht ook al een lage opkomst!

## 9. Communicatie

*Adapt:* Het aantal aanmeldingen voor de bewonersbijeenkomst over een 'klimaat-adaptatieve wijkaanpak' in het buurthuis is teleurstellend, terwijl er juist zoveel kansen liggen voor buurtbewoners.

*Link:* Combineer voorlichting en participatie rond verschillende (duurzame) onderwerpen. Inwoners maken dit onderscheid ook niet.



# BELANGRIJKE TIPS van Link:

**Link helpt je op weg met een aantal aandachtspunten die belangrijk zijn voor het koppelen van klimaatadaptatie en de energietransitie. (op de achterkant van deze flyer vind je meer informatie over landelijke programma's en links)**

## 1. Het komt bij elkaar in de omgevingsvisie

De energietransitie en klimaatadaptatie komen ook bij elkaar in uitwerkingen van omgevingsvisies en -plannen. Als je zorgt dat je samen afstemt of input levert voor zo'n visie en/of plan, ben je verzekerd van afstemming op het gebied van ruimtelijke inpassing en participatie. Op de onderstaande sites vind je voorbeelden waarin beide onderwerpen gekoppeld zijn.

- ▶ [aandeslagmetdeomgevingswet.nl](https://aandeslagmetdeomgevingswet.nl)
- ▶ [mijnomgevingsvisie.nl](https://mijnomgevingsvisie.nl)
- ▶ [www.ontwerpnovi.nl](https://www.ontwerpnovi.nl)
- ▶ [hillegom.nl/omgevingsvisie](https://hillegom.nl/omgevingsvisie)

## 2. Borg de afstemming in je planning en mijlpalen

Iedere lokale en regionale overheid is nu bezig met een Regionale Energie-Strategie of Adaptatieplan, de Transitie Visie Warmte en andere energie- en adaptatieprojecten. Zoek de collega's op die hier in jouw organisatie mee bezig zijn en neem samen je planning en mijlpalen door. En laat je collega aangeven bij welke stappen in jouw proces het nodig is om samen af te stemmen en andersom. Zo heb je voor alle stappen je afstemming geregeld. Bedenk niet in je eentje welke afstemming of informatie nodig is. Jij kent het proces van je collega immers niet.

Zorg dat je ook je bestuurders in deze afstemming betreft. De voorbeelden in dit document geven je een idee van de dingen waar je elkaar in kunt vinden.

## 3. Maak gebruik van elkaars' data

Elke gemeente is bezig met een klimaatstresstest en risicodialogen. Hiervoor is een klimaatatlas opgesteld. Voor heel Nederland is ook een warmtetransitie atlas gemaakt. In de eerste atlas zie je welke gebieden kwetsbaar zijn voor weersextremen, in de tweede zie je welke wijken geschikt zijn om van het aardgas af te gaan en wanneer. Als je deze twee naast elkaar legt, zie je waar de onderwerpen elkaar raken. Zo zijn er nog veel meer kaarten. Maak gebruik van elkaars' data.

## 4. Meekoppelkansen = betere betaalbaarheid = meer draagvlak

Zorg dat je in je stuk let op meekoppelkansen: zijn er mogelijkheden om investeringen te bundelen zodat je bijvoorbeeld maar één keer een straat hoeft open te breken of kun je het plaatsen van zonnepanelen koppelen aan vergroenen? Betaalbaarheid is belangrijk voor het draagvlak.

## 5. Denk aan de koeltevraag!

In de energietransitie is veel aandacht voor het besparen van energie. Maar nu de temperatuur steeds verder toeneemt kan de vraag om koeling en de energie die bijvoorbeeld voor airconditioning wordt gebruikt een streep door de rekening zetten. Vanuit klimaatadaptatie wordt juist gewerkt aan bijvoorbeeld vergroening en waterbuffers om te zorgen voor natuurlijke koelte en aan bouwmethoden die rekening houden met weersextremen. Hier kun je elkaar dus helpen!



# VOORBEELDEN

Om je een beeld te geven van de raakvlakken tussen energietransitie en klimaatadaptatie wat voorbeelden.

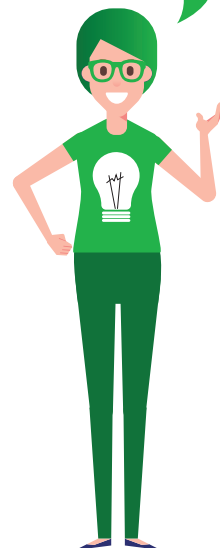
## 1. Zoeklocaties

*Watt:* Dat lijkt me een goede plek voor een zonnepark!



*Adapt:* Maar die plek is heel kwetsbaar voor wateroverlast ...

*Link:* We leggen een waterbuffer met drijvende zonnepanelen aan.



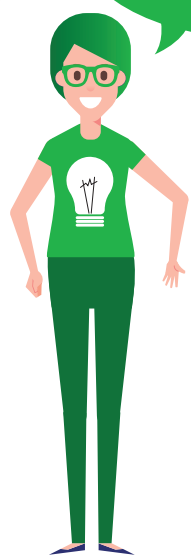
*Adapt:* In die wijk zijn urgent aanpassingen nodig om wateroverlast in de toekomst te voorkomen.



*Watt:* We gaan binnenkort in meerdere wijken de aardgasleidingen vervangen.

*Link:* Dan beginnen we in die ene wijk en combineren de investeringen en beperken de overlast.

## 2. Planning



*Adapt:* Ha collega, je houdt met de planning van die nieuwe weg toch wel rekening met weersextremen?

*Watt:* Hoi, we hebben zojuist in onze RES beschreven dat alle wegen energieneutraal worden aangelegd. Hou je daar even rekenig mee?

### 3. Meekoppelkansen

aan de telefoon met collega's van infra

*Link:* Bekijk samen hoe je aanbestedingsregels kunt aanpassen.

*Adapt:* Bedrijventerrein Spaanse Polder is één groot hitte-eiland. Daar moeten we echt vergroenen.

*Watt:* Maar al die daken zijn juist heel geschikt voor zonnepanelen!

### 4. Meekoppelkansen

*Link:* Zonnepanelen werken beter als het niet te heet wordt. Combineer groene daken met zonnepanelen voor betere opbrengst.

*Adapt:* We moeten meer ondergrondse waterbuffers creëren om zomers aan de watervraag van de tuinbouw te kunnen voldoen.

*Watt:* We willen meer ruimte voor Geothermie (aardwarmte) in het Westland.

*Link:* De komende decennia wordt het druk in de bodem, met extra capaciteit voor riolering, wateropvang, etc. Bodemdaling is daarbij een extra uitdaging. Zorg voor een gezamenlijke strategie onder de grond.

## 5. Meekoppelkansen



## TWEE programma's die gelijk oplopen

De energietransitie en klimaatadaptatie zijn projecten die nu in het hele land gelijk oplopen. Voor beide onderwerpen geldt dat overheden in 2020 hun analyse en strategie moeten opleveren. In Zuid-Holland hebben we zeven regio's waar overheden samen werken aan een Regionale Energie Strategie of een strategie voor klimaatadaptatie. Het zijn precies dezelfde regio's, maar meestal niet met dezelfde collega's. Hoewel sommige gemeenten een gecombineerde strategie opleveren gaat de koppeling in veel gebieden niet vanzelf.

# LANDELIJKE KADERS

Overheden in het hele land zijn bezig met plannen voor de energietransitie en klimaatadaptatie. Daarbij spelen twee landelijke programma's een belangrijke rol: Het Nationaal Programma Regionale Energie Strategieën (NP RES) en het Deltaprogramma Ruimtelijke Adaptatie (DPRA). In de handreiking van beide programma's staat het volgende over de verbinding tussen de onderwerpen:

## Nationaal Programma RES en klimaatadaptatie:

Klimaatadaptatie heeft een ruimtelijke impact die nu nog niet volledig inzichtelijk is. Het gaat om maatregelen op het gebied van wateroverlast, droogte, hittestress en overstroming. Dit ruimtebeslag kan botsen met de opgaven voor de RES of deze juist versterken. Het is belangrijk dat op regionaal niveau de uitwerking van de opgaven voor klimaatadaptatie en energietransitie worden afgestemd. Alle overheden dienen in 2019 stresstesten te hebben uitgevoerd. Afgesproken is dat ze in 2020 risicodialogen gaan voeren en een uitvoeringsprogramma opstellen met daarin onder andere een adaptatiestrategie. Voor meer informatie over stresstesten en risicodialogen verwijzen we je naar [www.ruimtelijkeadaptatie.nl](http://www.ruimtelijkeadaptatie.nl). Juist het voeren van

die dialoog vraagt afstemming met de (concept) RES'en die tegelijkertijd worden opgesteld. In de handreiking Regionale Energie Strategieën staan argumenten waarom het van wezenlijk belang is om klimaatadaptatie een rol te geven in de RES. *Paragraaf 3.3 Opgave gebouwde omgeving, 3.4 Spelregels Programma RES, onderdeel ruimtelijke ordende principes, 4.1 Proces : stappen in de fysieke leefomgeving, B 4.2 Novi, én B 4.4 Klimaatadaptatie NAS + deltaplan/beslissing Ruimtelijke Adaptatie.*

## Deltaprogramma Ruimtelijke Adaptatie en energie:

Voor 1 juni 2020 moeten alle energieregio's hun concept energiestrategie aanleveren aan het rijk. Het Deltaprogramma Ruimtelijke adaptatie stelt zich ten doel dat vitale voorzieningen zoals het energie-netwerk bestand zijn tegen klimaatverandering. Daarom is het van groot belang dat de energietransitie en klimaatadaptatie aan elkaar gekoppeld zijn, zodat toekomstige plannen klimaatbestendig zijn ingericht. Binnen het deltaprogramma is daarvoor bijvoorbeeld een speciale risicodialoog ontwikkeld waarbij kansen en knelpunten op de raakvlakken van energie en klimaatverandering zijn opgenomen.

# HANDIGE DOCUMENTEN EN LINKS

## Landelijk

De tijdlijn en nog veel meer informatie rond klimaatadaptatie vind je op deze landelijke sites: [www.ruimtelijkeadaptatie.nl](http://www.ruimtelijkeadaptatie.nl), [www.regionale-energiestrategie.nl](http://www.regionale-energiestrategie.nl)

## Zuid-Holland

Klimaatadaptatie: [www.zuid-holland.nl/klimaat](http://www.zuid-holland.nl/klimaat). Hier vind je de Klimaatadaptatiestrategie 'Weerkrachtig Zuid-Holland', Klimaatatlas Zuid-Holland, Klimaat-stresstest infrastructuur. Meer informatie over de energietransitie in Zuid-Holland vind je op: [www.zuid-holland.nl/energie](http://www.zuid-holland.nl/energie).

## Kaarten, atlassen en locaties voor projecten

[www.zuid-holland.nl/overons/feiten-cijfers/](http://www.zuid-holland.nl/overons/feiten-cijfers/) en [staatvan.zuid-holland.nl](http://staatvan.zuid-holland.nl). Hier vind je onder andere de Warmtetransitie Atlas, Windenergie Atlas, Zonnewijzer (met daken die geschikt zijn voor zonnepanelen) en link's naar [www.signaleringskaarten.nl](http://www.signaleringskaarten.nl) [zuid-holland.klimaatatlas.net](http://zuid-holland.klimaatatlas.net)

## Contactpersonen

Energietransitie: [c.boomsma@pzh.nl](mailto:c.boomsma@pzh.nl)  
Klimaatadaptatie: [wjg.husslage@pzh.nl](mailto:wjg.husslage@pzh.nl)