

Partnerbijeenkomst Alliantie Financiële Prikkels: Werkgroep beslisondersteuning

8 juni 2021

Belangrijkste inzichten werkgroep beslisondersteuning

Bedoeld om op weg te helpen bij besluitvorming rond financiële prikkels voor klimaatadaptatie

Stap 1. Doelen & opgaven

Verduidelijk je doelen

voor klimaatadaptatie

- ▶ Probleem analyseren
- ▶ Beleidsdoelen afwegen
- ▶ Participatie

"Zonder doelen werkt het niet"

Stap 2. Maatregelen & stakeholders

Duid de gewenste **fysieke maatregelen** en de belangrijkste **stakeholders**

- ▶ Effectiviteit van maatregelen
- ▶ Stakeholders
- ▶ Meekoppelen
- ▶ Brede baten van groen

"Klimaatadaptatie is niet mogelijk zonder privaat terrein"

Stap 3. Instrumentenmix

Bepaal je **instrumentenmix** om klimaatadaptatie te stimuleren op privaat terrein

- ▶ Communicatie
- ▶ Financiële prikkels
- ▶ Juridisch verplichten

"Brede mix van instrumenten is nodig"

Stap 4. Financiële prikkels

Werk je **financiële prikkels** uit

- ▶ In natura
- ▶ Subsidie
- ▶ Groene leges
- ▶ Duurzame rioolheffing

"Mix van private en publieke bijdragen is nodig: financiële prikkels"

Doelen en opgaven

Probleemanalyse: klimaatrisico's

Stresstest en Risicodialoog
Ambities Deltaplan
Ruimtelijke Adaptatie

Klimaat-effectatlas
Online tool - klimaatrisico's
per gemeente

Klimaat-schadeschatter
Online tool - verwachte
klimaat-schade (tot 2050)
per gemeente



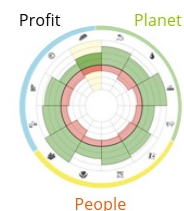
Thema's
klimaatadaptatie
Bron: DPRA

Opgaven afwegen

**Afwegingskader
Omgevingsvisie**
Handreiking - opgaven in
de omgevingsvisie afwegen
mbv de SDGs

Omgevingswijzer
Instrument - integrale
duurzaamheid inzichtelijk
maken

**Gezamenlijke
gebiedsambitie**
Factsheet - gebiedsambitie
als instrument voor borgen
klimaatadaptatie



Samenhang tussen
verschillende opgaven
Bron: Omgevingswijzer

Participatieniveau bepalen

**Ontwerpen van
participatie als een bewust
maatwerkproces**
Factsheet - lessen,
stappenplan en handreikingen

**Onderbouwd
ontwerpen aan
participatieprocessen**
Kennissbasis - participatie in
de fysieke leefomgeving

Co-creatie
Stappenplan en methoden -
participatie vormgeven



Participatieladder
Bron: Expert paper partici-
patie in klimaatadaptatie

Maatregelen en stakeholders

Effectiviteit van maatregelen

Groenblauwe netwerken & Rainproof

Overzichten - maatregelen voor klimaatadaptatie

Effectiviteit klimaat-adaptatie-maatregelen

Tabel - effectiviteit van adaptatiemaatregelen op verschillende thema's

Toolbox Klimaat-bestendige Stad

Online tool - effectiviteit en kosten van adaptatiemaatregelen

Meekoppelen

Slim Koppelen Klimaatadaptatie

Handreiking - meekoppelen met energie-transitie, nieuwbouw en renovatiecycli

Handboek meekoppelen

Website - "spelregels" van meekoppelen bepalen

Brede baten van groen ¹

TEEB stad

Online tool - maatschappelijke waarde van groen en water in de stad

Groene Baten Planner

Scenarioanalyse - maatschappelijke waarde van groen in A'dam



¹ Brede baten van groen

Bron: *Green Deal Groene Daken*

Stakeholders ²

Atlas van de Regio

Kaart - grondeigendom in Nederland

Participatie inrichten

Zie de tools onder "participatieniveau bepalen" bij stap 1.

Klimaatadaptaties bij

Website - inspiratie per stakeholdergroep door Samen Klimaatbestendig

■ Privaat terrein
■ Publiek terrein



² Voorbeeld Den Haag: Aandeel privaat (35%) versus publiek (65%) terrein

Instrumentenmix

Overzichten beleidsinstrumenten

**Roadmap Klimaatrobuuste
Gebiedsontwikkeling**
Overzicht van
beleidsinstrumenten

**Borgen klimaatadaptatie
op privaat terrein*** 1
Overzicht van
beleidsinstrumenten



1 De preek, de wortel en de stok vormen samen de instrumentenmix. Hun (gezamenlijke) effectiviteit vraagt nog verder onderzoek.

Communicatie (preek)

Gedragstool klimaat-adaptatie
Online tool - communicatie afstemmen
op doelgroepen

Gedragsaanpak financiële prikkels
Rapport - resultaten gedragsonderzoek
Rucphen & Son en Breugel

Ons Water Leefstijlvinder
Kaart & communicatietoolkit -
leefstijlen van inwoners

Financiële prikkels (wortel)

**Financiële prikkels voor
klimaat-adaptatie***
Inventarisatierapport

Juridisch verplichten (stok)

Handreiking decentrale regelgeving*
Voorbeeldteksten - decentrale
regelgeving voor klimaatadaptatie

**Modellen voor juridische
instrumenten klimaatadaptatie***
Rapport - waterberging juridisch
voorschrijven

"Altijd in enige vorm nodig"

"Om communicatie
te versterken"

"Om verplichting
te verzachten"

"Om iedereen mee te krijgen"

Financiële prikkels

1 Diensten in natura

Het aanbieden van maatregelen op privaat terrein op kosten van de gemeente / het waterschap. Voorbeelden: Onttegeldienst Amsterdam-West, Tegeltaxi Rotterdam, Aanleg geveltuintjes Harderwijk, Boomadoptieplan Putten.

	Woningen		Bedrijven/corporaties
	Gebruiker/ huurder	Eigenaar	
Eenmalige prikkel stimuleert aanleg	In natura ① Subsidie ② Fondsvorming Btw-differentiatie of vrijstelling A		
		Groene leges ③	
			Costsharing Investeringsaftrek B Groene lening / groenfinanciering C
Structurele prikkel stimuleert onderhoud	Duurzame rioolheffing ④ Waterspoor		

2 Subsidie

Het verstrekken van geld of vouchers voor de aanleg van klimaatadaptatiemaatregelen door bewoners of bedrijven. Voorbeelden: Vouchers in Rucphen, Stimuleringsregeling Noord-Veluwe, Klimaatpremie Antwerpen.

Infographic effectiviteit

Noord-Veluwe - onderbouwing subsidiehoogte voor maatregelen

3 Groene leges

Korting of vrijstelling van de leges voor vergunningaanvraag bij duurzame nieuwbouw of verbouwing. Voorbeelden: Oldenzaal, Zeist, Zwolle en Den Haag.

4 Duurzame rioolheffing

Het aanpassen van de heffingsmaatstaf van de rioolheffing, zodat klimaatadaptie (bv. afkoppelen) wordt beloond. Voorbeeld: Verordening Son en Breugel.

Duurzame Rioolheffing Factsheet

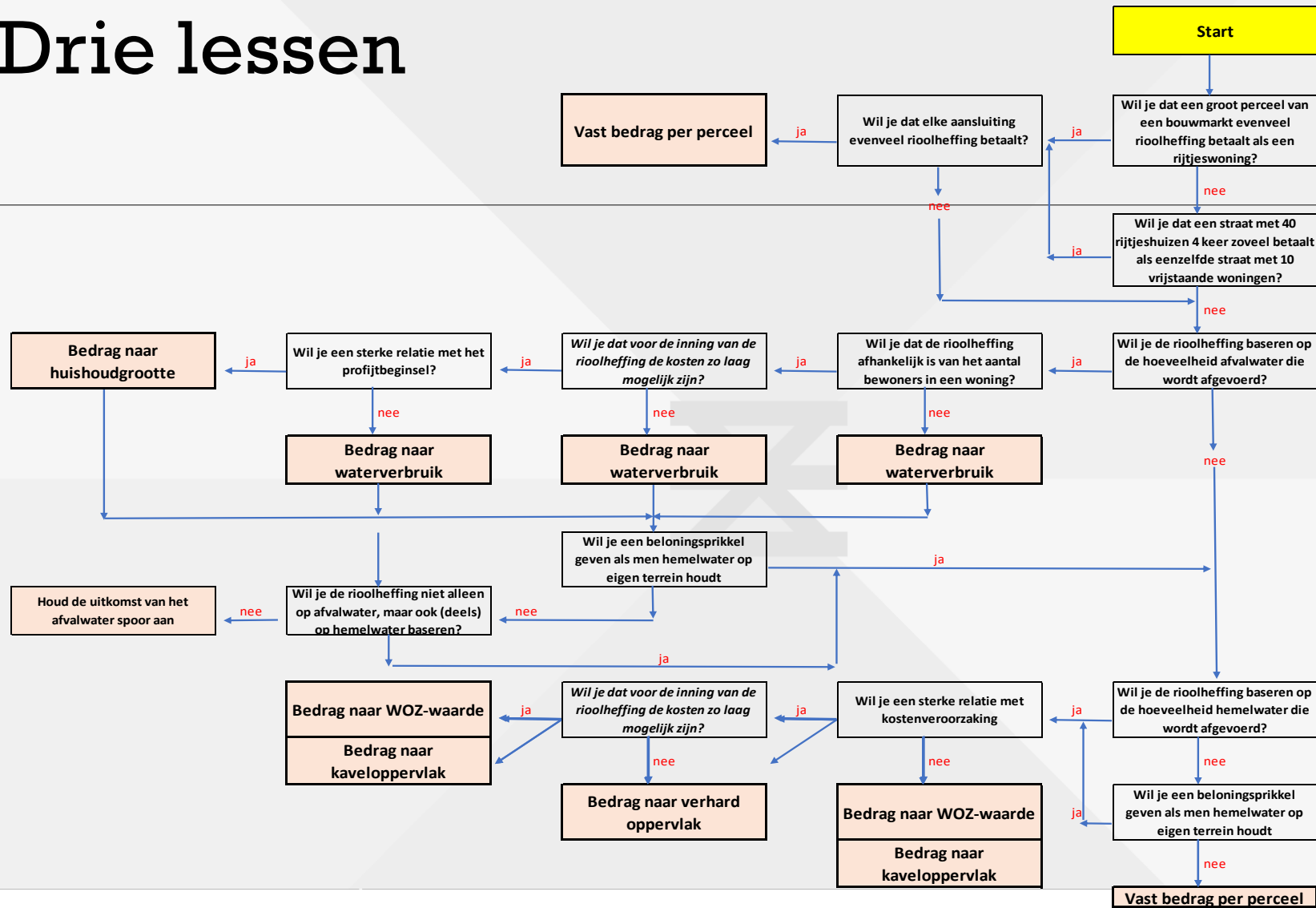
Beslisboom rioolheffing

Enschede - opties voor rioolheffing verkennen

Waterspoor

Variant op de duurzame rioolheffing waarbij ook de drinkwaterprijs naar verbruik gedifferentieerd wordt. Voorbeelden: Watertarief Vlaanderen.

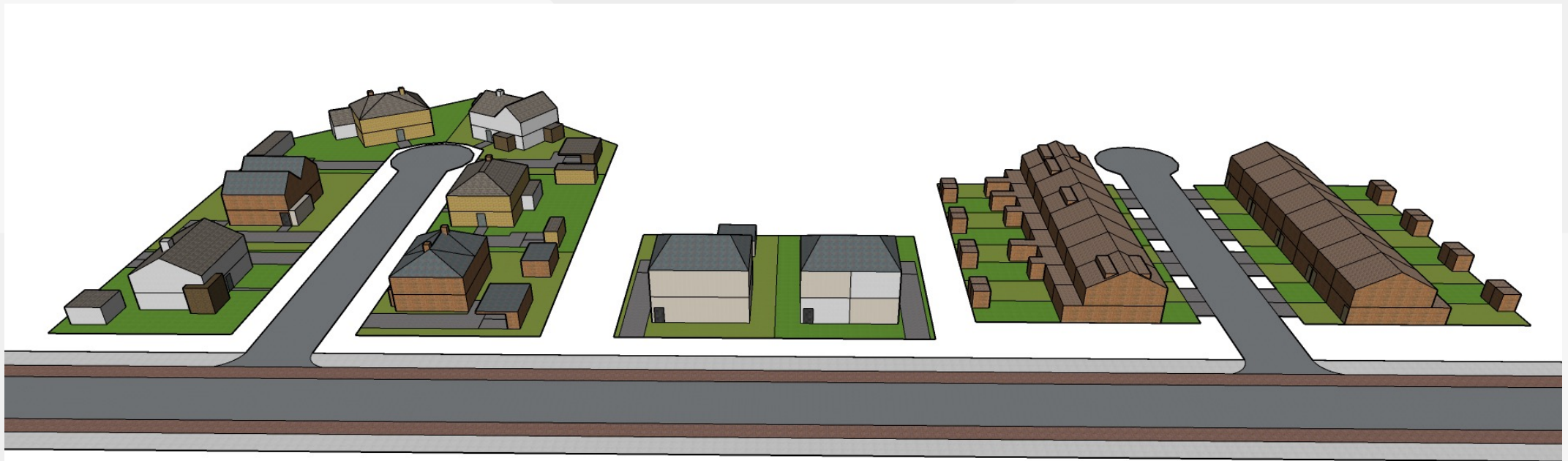
Drie lessen



Drie lessen, vervolg

- Breng alle mogelijkheden in beeld (discussienota)
- Ga op tijd op in gesprek met de gemeenteraad over de vraag wat zij belangrijk vindt bij het opleggen van een rioolheffing
- Laat zien hoe rioolheffing kan helpen om bewoners te stimuleren zelf klimaatadaptieve maatregelen te treffen ➔

Voorbeeld effecten duurzame rioolheffing



Drie stappen:

1. gebruikers betalen bijna allemaal een vast bedrag, aantal bewoners heeft kwijtschelding
2. gebruikersdeel op basis van (een fictief) aantal bewoners en een eigenaren deel op basis WOZ-waarde
3. korting die eigenaren kunnen krijgen op de rioolheffing door hemelwater op eigen terrein te houden